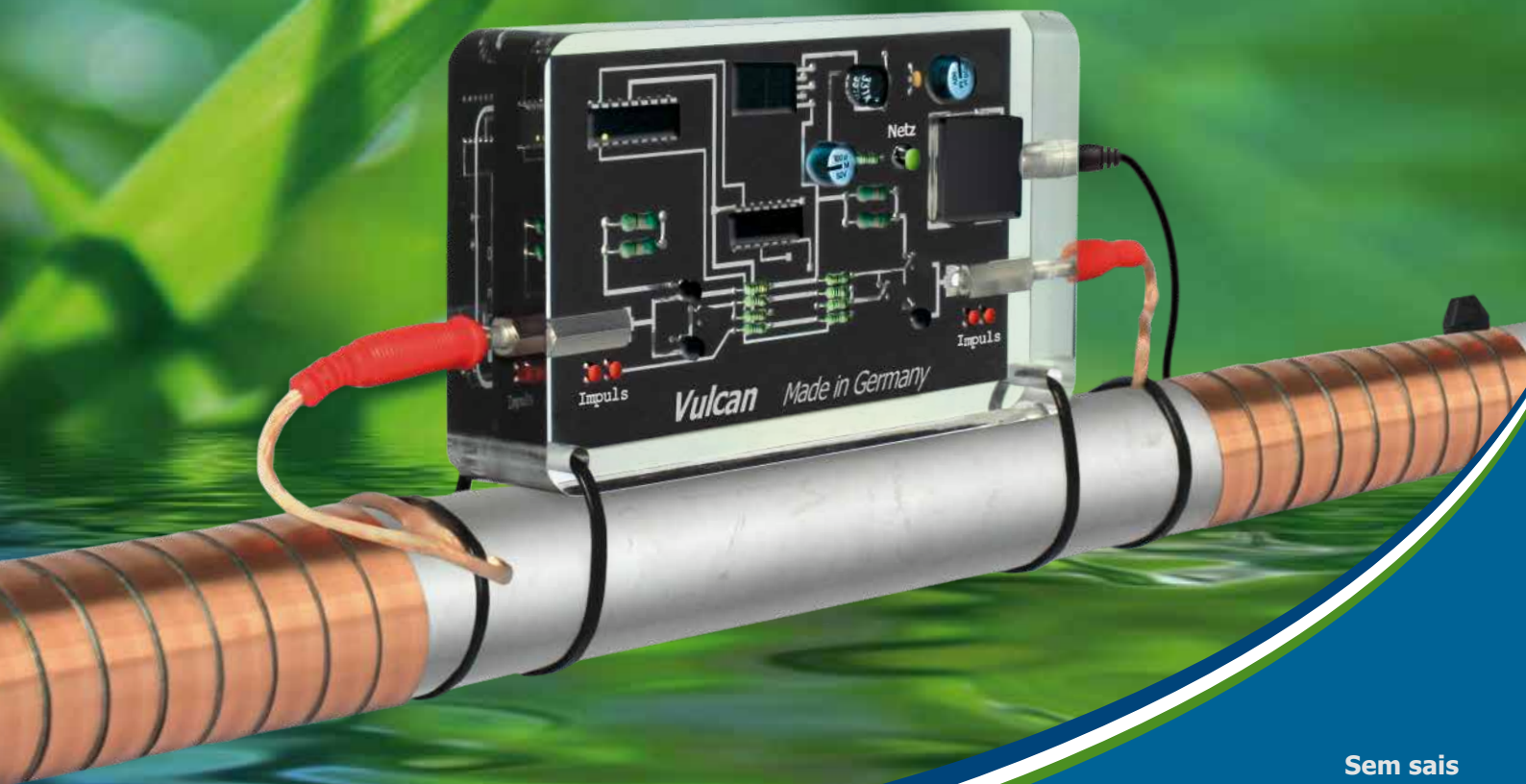




O Sistema Eletrônico Anti-Incrustação

A alternativa ecológica para abrandadores de água



Sem sais
Sem produtos químicos
Sem manutenção

Tecnologia alemã
Não é um sistema magnético



Perguntas mais frequentes

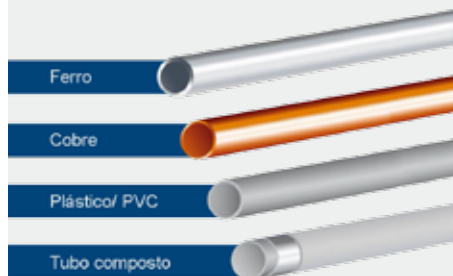
Como escolher o tamanho e o modelo ideais? Verifique o diâmetro do tubo na área onde você deseja instalar o Vulcan. Depois escolha a unidade projetada para este tamanho.

Os tubos de cobre ou sintéticos precisam de um dispositivo de proteção contra incrustações? Sim. Tubos de cobre e de plástico também são propensos a calcificações. Quanto mais lisa a superfície mais ela pode resistir ao processo de calcificação, entretanto quando a primeira camada de incrustação surgir, o processo ocorre com a mesma rapidez que ocorreria em qualquer outro tipo de superfície.

Em até que grau de dureza da água, Vulcan pode ser aplicado? Vulcan funciona com uma faixa de frequência de alto desempenho. Ele pode, portanto, ser aplicado mesmo em águas com um alto grau de dureza.

O tratamento com Vulcan possui um efeito abrandador na água? Como a água tratada com Vulcan não perde sais minerais, tais como cálcio e magnésio, a composição da água permanece inalterada. No entanto, a água fica nitidamente mais leve. Você sentirá esse efeito ao tomar banho ou ao lavar o cabelo. O tratamento não altera a dureza medida da água, mas modifica a forma dos seus componentes.

Quanto tempo leva para Vulcan limpar os tubos? Vulcan remove a incrustação e a ferrugem lentamente sem afetar negativamente os tubos. O processo de limpeza demora o mesmo tempo que as incrustações levaram para desenvolver-se.



Os dispositivos são adequados para quais tipos de tubos? Vulcan é adequado para todos os tipos de tubos: ferro, cobre, plástico, aço inoxidável, PVC, tubos compostos, PE-X, etc.

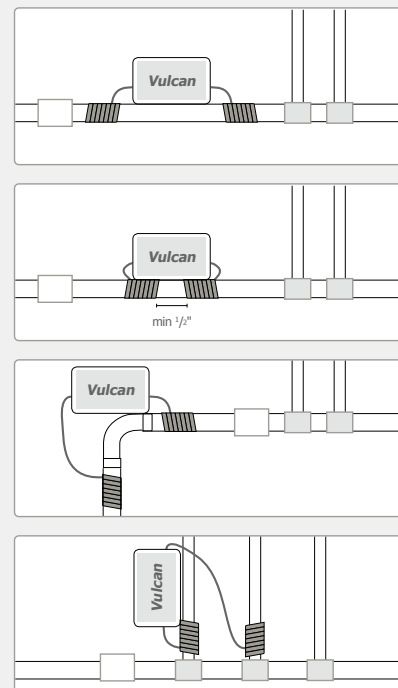
Qual é a faixa de tensão adequada para a fonte de alimentação da conexão eletrônica? Todas as fontes de alimentação do Vulcan são adequadas para faixas de tensão entre 87 Volt – 260 Volt e 50 Hz – 60 Hz. Elas funcionam com 24 VCC.

Quais são os custos de energia com Vulcan por ano? Vulcan não precisa de manutenção. O custo anual de energia elétrica é de aprox. USD 3 – 7.

Exemplos de instalação

1. Para um melhor tratamento da água, Vulcan deve ser instalado perto do medidor ou no local principal de abastecimento de água.
2. Os enrolamentos de banda para impulso elétrico podem ser colocados no lado esquerdo, direito ou abaixo do dispositivo eletrônico. Deixe uma distância segura de pelo menos 1/2" (38 mm) entre as bandas.
3. Vulcan pode ser instalado verticalmente, horizontalmente e em qualquer outro ângulo. Se não houver espaço disponível no tubo o bloqueio eletrônico também pode ser instalado na parede.
4. Em caso de espaço limitado uma parte dos enrolamentos pode ser colocada no tubo principal e a outra parte no tubo distribuidor.

Todas essas diferentes instalações são possíveis porque os impulsos para tratamento estendem-se por vários metros para ambos os lados dos tubos.

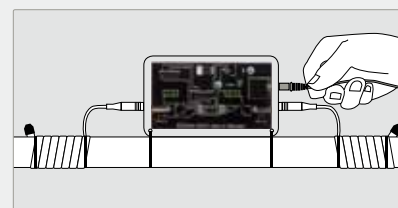
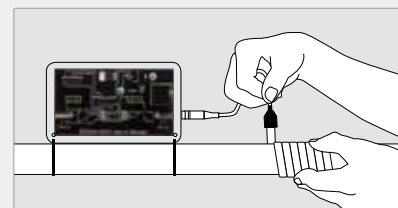
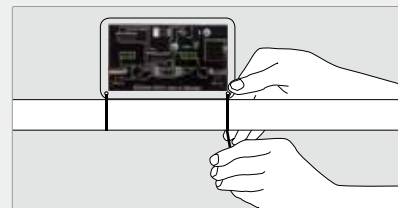


Observações para instalação

1. Proteja a fonte de alimentação da exposição direta à água.
2. Use somente a fonte de alimentação com modo de comutação incluída.
3. Não corte as bandas para impulso elétrico nem o cabo de 24 V da fonte de alimentação.
4. Não remova as tampas ou o isolamento da banda para impulso elétrico.
5. A temperatura de operação do Vulcan varia entre -25 °C a +50 °C.
6. Limpe o dispositivo somente com água.
7. Os picos de temperatura nas superfícies do sistema de aquecimento não devem exceder ~95 °C.

Instruções de instalação – Linha Residencial

1. Coloque as duas presilhas do cabo nos orifícios de fixação na parte inferior do dispositivo eletrônico. Agora coloque o dispositivo sobre o tubo. Use as presilhas do cabo para prender o dispositivo no tubo.
2. Conecte uma das bandas para impulso elétrico ao dispositivo e use a outra presilha para prendê-lo no tubo.
3. Enrole as bandas para impulso elétrico em volta do tubo criando uma bobina. Verifique se você enrolou a banda firmemente em torno em volta do tubo e coloque os enrolamentos próximos uns aos outros.
4. Prenda a extremidade da banda para impulso elétrico no tubo usando a outra presilha do cabo. Agora repita o procedimento com a segunda banda para impulso elétrico.
5. Primeiro ligue o conector na tomada do canto superior direito do dispositivo e depois conecte a fonte de alimentação em uma tomada elétrica.
6. As luzes piloto vermelhas acenderão assim que o dispositivo começar a funcionar. Agora você pode usar seu Vulcan, sem a necessidade de manutenções.

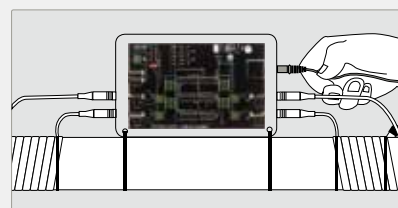
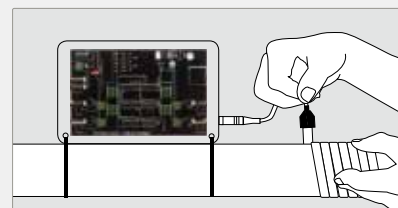
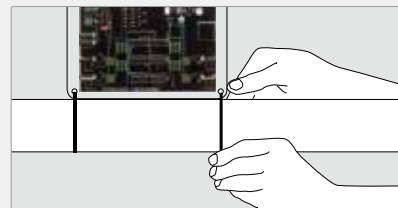


A instalação do Vulcan 5000
leva somente 10 minutos –
sem usar nenhuma ferramenta.



Instruções de instalação – Linha Comercial e Industrial

1. Coloque as duas presilhas do cabo nos orifícios de fixação na parte inferior do dispositivo eletrônico. Agora coloque o dispositivo sobre o tubo. Use as presilhas do cabo para prender o dispositivo no tubo.
2. Conecte uma das bandas para impulso elétrico na tomada inferior da banda para impulso elétrico e prenda-a ao tubo usando a outra presilha do cabo.
3. Enrole a banda para impulso elétrico em volta do tubo criando uma bobina. Verifique se você enrolou a banda firmemente e coloque os enrolamentos próximos uns aos outros.
4. Prenda a extremidade da banda no tubo usando a outra presilha do cabo. Agora conecte a outra banda para impulso elétrico na tomada do lado oposto e repita o procedimento.
5. Conecte outra banda para impulso elétrico na tomada da banda seguinte, conforme o tipo de dispositivo, repita as etapas 2 a 4 até que todas as bandas para impulso elétrico estejam sendo usadas. Todas as bandas para impulso elétrico devem ser enroladas firmemente em volta do tubo e fixadas com as presilhas dos cabos.
6. Primeiro ligue o conector na tomada do canto superior direito do dispositivo e depois conecte a fonte de alimentação a uma tomada elétrica.
7. Programação:
Defina o programa tocando simultaneamente nos sensores metálicos duplos no lado esquerdo.





Contra incrustação e ferrugem

Produção alemã de

Christiani Wassertechnik GmbH
Koepnick Str. 154
10997 Berlin, Germany

www.cwt-international.com

