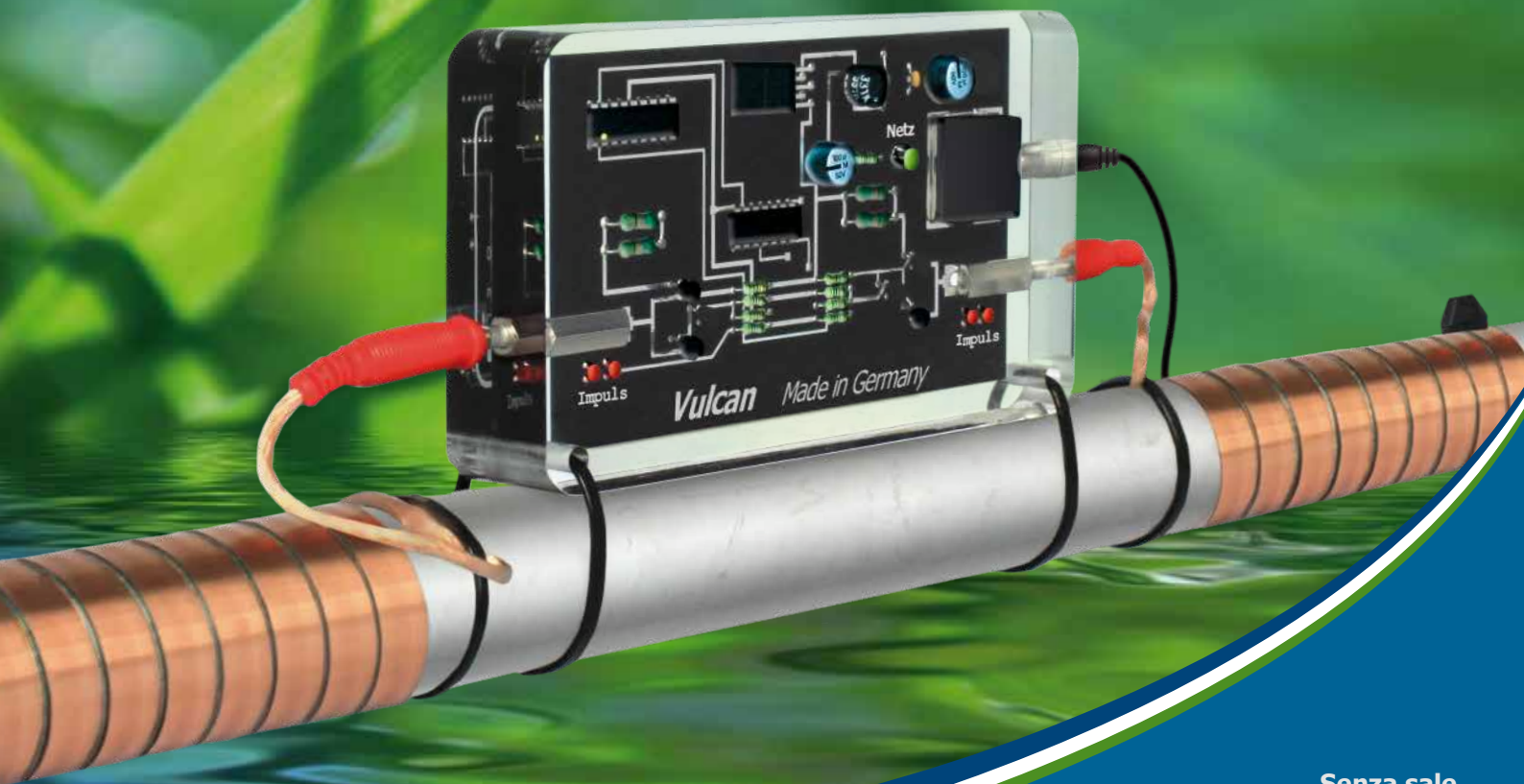




Il sistema anticalcare elettronico

L'alternativa ecologica agli addolcitori di acqua



Senza sale
Senza sostanze chimiche
Senza manutenzione

Tecnologia tedesca
Senza uso del magnetismo



Domande frequenti

Come scegliere il prodotto giusto? Misurare il diametro del tubo su cui si desidera installare Vulcan e scegliere l'unità progettata per questa dimensione.

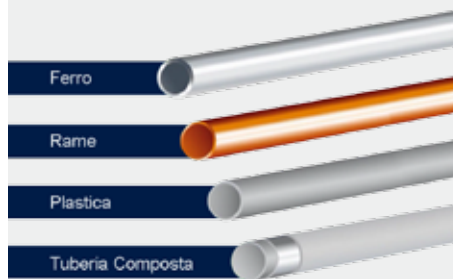
È necessario proteggere dal calcare i tubi in rame e in materiali sintetici? Sì. Anche nei tubi in plastica e in rame si formano depositi di calcare. Quanto più è liscia una superficie tanto più a lungo resiste alla formazione di depositi, ma una volta che si è depositato il primo strato di calcare il processo di incrostazione continua con la stessa rapidità con cui si verifica su qualsiasi altro tipo di superficie.

Fino a quale grado di durezza dell'acqua è possibile usare Vulcan? Vulcan opera entro intervalli di frequenza ad alta efficienza e può quindi essere usato anche con un grado di durezza dell'acqua molto elevato.

Il trattamento con Vulcan ha un effetto simile a quello

degli addolcitori? Poiché l'acqua trattata con Vulcan non perde i suoi preziosi minerali quali il calcio e il magnesio, la composizione dell'acqua rimane inalterata. L'acqua risulterà tuttavia più morbida, soprattutto facendo la doccia o lavando i capelli. Il trattamento modifica esclusivamente la forma dei componenti dell'acqua, lasciando inalterato il grado di durezza dell'acqua.

Quanto tempo impiega Vulcan a eliminare il calcare nei tubi? Vulcan rimuove il calcare e la ruggine gradualmente senza danneggiare le tubature. Il trattamento agisce secondo processi naturali, per cui il processo di rimozione durerà quanto il processo di formazione dei depositi.



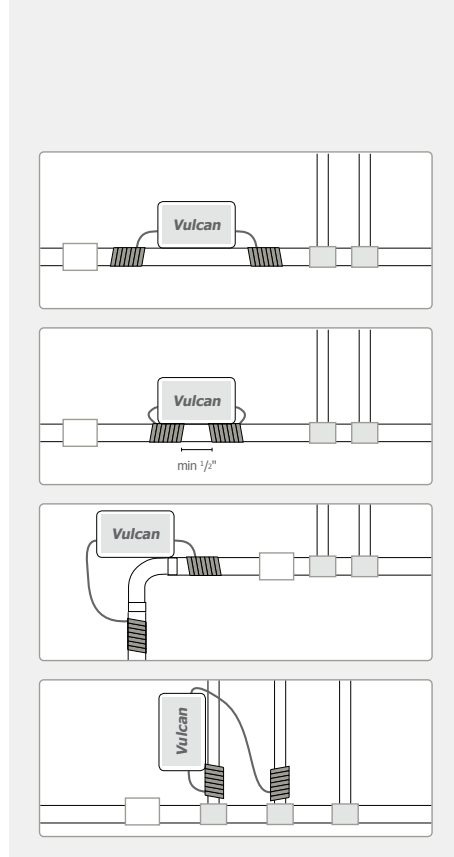
Su quali materiali è possibile installare Vulcan? Vulcan è adatto a tubi di tutti i materiali: ferro, rame, plastica, acciaio inox, PVC, tubi compositi, PEX, ecc.

Quali sono gli intervalli di tensione adatti per l'alimentatore elettronico? Tutte le unità di alimentazione di Vulcan sono adatte per intervalli di tensione tra 87 Volt e 260 Volt e tra 50 Hz e 60 Hz, e operano a 24 V CC.

Quali sono i costi energetici annui di Vulcan? Vulcan non richiede alcun intervento di manutenzione. I costi energetici annui ammontano a circa 2-6 €.

Esempi di installazione

1. Per un trattamento ottimale Vulcan va installato vicino al contatore dell'acqua o in corrispondenza della condotta principale.
2. I cavi piatti per la trasmissione degli impulsi possono essere fissati a destra, a sinistra oppure sotto l'unità elettronica. Assicurarsi che tra i due cavi ci sia una distanza minima di sicurezza di 1 cm.
3. Vulcan può essere installato in verticale, in orizzontale o ad un'altra angolazione qualsiasi. Se lo spazio sul tubo non è sufficiente, Vulcan può anche essere montato a parete.
4. In caso di spazio limitato è possibile fissare uno dei cavi sulla condotta principale e l'altro sul tubo di distribuzione.
5. Poiché gli impulsi per il trattamento dell'acqua si propagano per diversi metri su entrambi i lati del tubo è possibile scegliere una qualsiasi delle varianti di montaggio illustrate a lato.

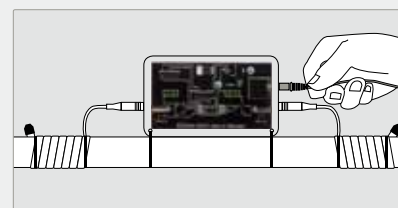
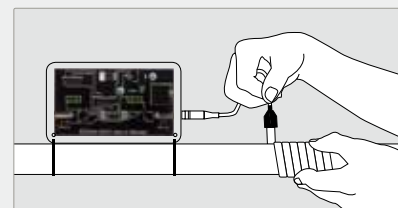
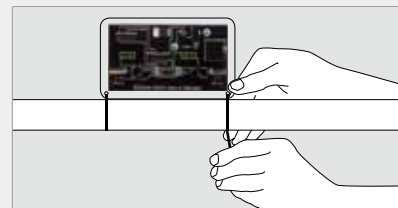


Note di installazione

1. Proteggere l'alimentatore dal contatto diretto con l'acqua.
2. Usare esclusivamente l'adattatore di commutazione elettronico in dotazione.
3. Non tagliare i cavi per la trasmissione degli impulsi né il cavo dell'alimentatore da 24 V.
4. Non rimuovere i cappucci di protezione posti alle estremità dei cavi né lo strato isolante dei cavi.
5. Vulcan opera a temperature comprese tra -25 °C e +50 °C.
6. Pulire il dispositivo esclusivamente con acqua.
7. I picchi di temperatura sulla superficie dell'elemento riscaldante non devono superare i 95 °C circa.

Istruzioni per l'installazione delle unità della Linea Residenziale

1. Inserire le fascette di fissaggio nei fori alla base del dispositivo. Collocare il dispositivo sul tubo e fissarlo con le fascette.
2. Collegare uno dei cavi per impulsi al dispositivo e fissarlo al tubo usando un'altra fascetta.
3. Avvolgere il cavo per la trasmissione degli impulsi intorno al tubo in modo da formare una spirale. Assicurarsi che il cavo sia avvolto saldamente al tubo e che le spire siano vicine tra loro.
4. Fissare l'altra estremità del cavo al tubo usando un'altra fascetta e ripetere lo stesso procedimento con il secondo cavo.
5. Inserire lo spinotto nella presa in alto a destra sul dispositivo e collegare l'alimentatore a una presa di corrente.
6. Le spie rosse di controllo si accenderanno non appena il dispositivo è in funzione. A partire da questo momento Vulcan funzionerà senza bisogno di manutenzione.



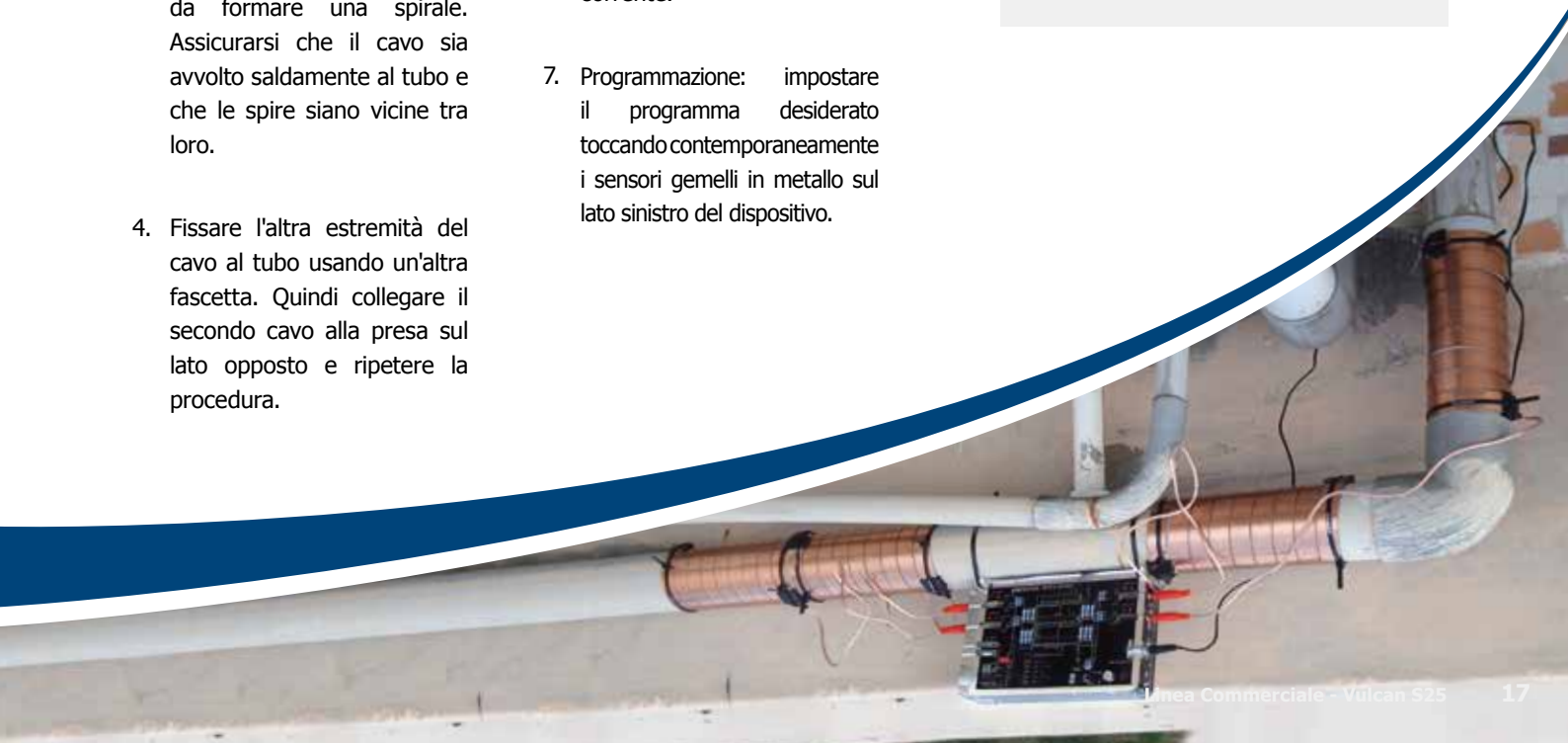
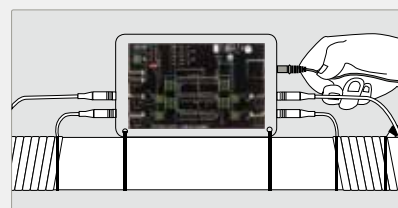
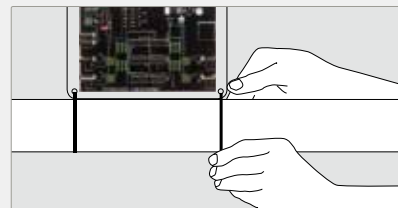
L'installazione di un'unità
Vulcan 5000 dura solo 10 minuti.
Non è necessario alcun attrezzo.



Linea Residenziale - Vulcan 5000

Istruzioni per l'installazione delle unità della Linea Commerciale

1. Inserire le fascette di fissaggio nei fori alla base del dispositivo. Collocare il dispositivo sul tubo e fissarlo con le fascette.
2. Collegare uno dei cavi per impulsi alla relativa presa alla base del dispositivo e fissarlo al tubo usando un'altra fascetta.
3. Avvolgere il cavo per la trasmissione degli impulsi intorno al tubo in modo da formare una spirale. Assicurarsi che il cavo sia avvolto saldamente al tubo e che le spire siano vicine tra loro.
4. Fissare l'altra estremità del cavo al tubo usando un'altra fascetta. Quindi collegare il secondo cavo alla presa sul lato opposto e ripetere la procedura.
5. Collegare un altro cavo in un'altra presa sul dispositivo e, a seconda del tipo di dispositivo, ripetere i punti da 2 a 4 finché tutti i cavi sono collegati. I cavi per la trasmissione degli impulsi devono essere avvolti saldamente al tubo e fissati con le fascette.
6. Inserire lo spinotto nella presa in alto a destra sul dispositivo e collegare l'alimentatore a una presa di corrente.
7. Programmazione: impostare il programma desiderato toccando contemporaneamente i sensori gemelli in metallo sul lato sinistro del dispositivo.



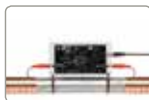
Modelli e dimensioni

Linia Residenziale

Linea Commerciale

Linea Industriale

Vulcan 3000



Vulcan 5000



Vulcan S10



Vulcan S25



Vulcan S100



Vulcan S250



Vulcan S500



Diametro max. tubo	1½" 38 mm	2" 50 mm	3" 76 mm	4" 100 mm	6" 150 mm	10" 250 mm	20" 500 mm
Portata max. tubo	3000 l/h	5000 l/h	10 m³/h	25 m³/h	100 m³/h	250 m³/h	500 m³/h
Tensione	24 Volt	24 Volt	24 Volt	24 Volt	24 Volt	24 Volt	24 Volt
Potenza assorbita	2,0 Watt	2,0 Watt	2,25 Watt	2,25 Watt	2,5 Watt	2,75 Watt	3,25 Watt
Cavo per impulsi	2 x 1 m	2 x 1 m	2 x 1 m	4 x 2 m	6 x 4 m	8 x 10 m	10 x 30 m
Larghezza cavo	10 mm	10 mm	20 mm	20 mm	20 mm	20 mm	20 mm
Dimensioni (unità elettronica)	80/130/30 mm	85/150/30 mm	120/190/40 mm	125/200/40 mm	150/240/40 mm	200/295/50 mm	220/320/50 mm
Intervallo di frequenza	3-32 kHz	3-32 kHz	3-32 kHz	3-32 kHz	3-32 kHz	3-32 kHz	3-32 kHz
Spazio di montaggio	300 mm	350 mm	500 mm	600 mm	1200 mm	2500 mm	5000 mm
Programmi	1	1	3	5	10	10	10



Contro il calcare e la ruggine

Prodotto tedesco di

Christiani Wassertechnik GmbH
Koepnick Str. 154
10997 Berlino, Germania

www.cwt-international.com

