

Vulcan

El sistema antical electrónico

Hostelería



Sin sal
Sin mantenimientos
Sin productos químicos

Tecnología Alemana
100% sin magnetismo





Vulcan: la alternativa a los suavizadores de agua

La industria de la hostelería utiliza grandes cantidades de agua. Servicios como el de lavandería, limpieza y preparación de alimentos son sólo algunas formas en las que hoteles y restaurantes dan uso al agua. Vulcan ayuda, entre otros efectos positivos, a eliminar los problemas causados por las incrustaciones de cal y el óxido.



Beneficios de Vulcan

- ▶ Reducción segura de los depósitos de cal en todo su sistema de tuberías
- ▶ Vida más larga y mayor rendimiento para sus equipos y máquinas
- ▶ Reducción de visitas de mantenimiento requeridas en calderas, lavadoras, etc.
- ▶ Efecto suavizante en las toallas y ropa de cama al lavarlas con agua tratada
- ▶ Reducción del tiempo de limpieza y costes laborales
- ▶ Reducción de los costes de calefacción
- ▶ Ahorro en detergentes y productos de limpieza



Sin tratamiento



Con tratamiento Vulcan



Los restaurantes a menudo tienen problemas con las bacterias, olores desagradables en los extractores de grasa, incrustación de óxido en máquinas frigoríficas, etc. Este óxido tiene efectos negativos tanto en calentadores, tuberías, torres de refrigeración como en otros equipos. Numerosos estudios demuestran las ventajas de utilizar el sistema Vulcan en este tipo de situaciones, ya que ofrece una solución permanente, sin constantes reparaciones, costes ni reemplazos.

Mejora de la calidad del agua

Las piscinas son sistemas con circuito medio abierto que pierden agua constantemente a medida que el agua se evapora. Incluso unos índices bajos de dureza de agua ocasionan depósitos calcáreos dañinos que exigen una limpieza constante. Vulcan disminuye los trabajos de limpieza en la piscina, como en las tuberías, baldosas, rejillas, pisos y paredes. La manutención de duchas, cabezales, grifos e inodoros se facilita sustancialmente.



Piscina de hotel

| | | |
|--|---|---|
|  | <p>Mövenpick Restaurant Potsdam</p> |  |
| <p>Munich</p> | <p>Carta de referencia</p> | |
| <p>Estimado Mr Kreitlein,</p> | <p>Estimado Señor,</p> | |
| <p>Es de nuestro agrado informarle que la unidad Vulcan ha funcionado perfectamente y estamos plenamente satisfechos desde su instalación en julio.</p> | <p>Nuestro restaurante Mövenpick abrió sus puertas en Enero del 2000. En breve tiempo notamos altos niveles de cal desarrollándose en las máquinas de hielo. Estas incrustaciones podían ser eliminadas únicamente poco a poco, haciendo muy lenta la solución.</p> | |
| <p>Después de un corto periodo de tiempo, observamos que ya no necesitábamos ácido acético o ascórbico para limpiar los grifos y cabezas de duchas de nuestro hotel, desde que la cal que se forma ahora es sólo una</p> | <p>Para evitar grandes pérdidas instalamos a corto plazo un filtro anti cal. La vida de estos filtros es muy limitada y en consecuencia a la larga los costos aumenta</p> | |

“... Decidimos instalar recientemente Vulcan 5000 y es asombroso cómo la cal que se acumulaba sobre todo en las cámaras frigoríficas puede ser retirada ahora fácilmente, al convertirse en polvo de grano fino ...”



Ejemplos de usos

- ▶ Hoteles y resorts
- ▶ Restaurantes
- ▶ Centros de bienestar - Spa
- ▶ Piscinas
- ▶ Procesadoras de alimentos
- ▶ Torres de enfriamiento
- ▶ Campos de golf
- ▶ Instalaciones deportivas
- ▶ Panaderías y otros comercios



Contra la cal y el óxido

- ✓ Reducción de los depósitos calcáreos acumulados en el sistema de tuberías
- ✓ Instalación sin necesidad de cortar las tuberías
- ✓ Adecuado para tuberías de ½" a 20" de diámetro
- ✓ Funciona en todo tipo de tuberías: hierro, cobre, plástico, acero inoxidable, PVC, tubos compuestos, PE-X, etc.
- ✓ 100% libre de mantenimientos
- ✓ Solución ecológica sin uso de sales ni productos químicos
- ✓ Prolonga la vida de maquinarias y equipos
- ✓ El agua conserva los minerales beneficiosos para la salud
- ✓ Larga vida útil gracias a su cubierta de acrílico

Resultados visibles del tratamiento del agua de Vulcan – Antes y después



Filtro para piscina



Tazón de fuente



Sistema de tuberías



Requisitos

La concentración de hierro y metal no debe ser superior a 1 ppm y la de manganeso debe ser inferior a 0,1 ppm. Vulcan ofrece mejores prestaciones con la superficie de la resistencia calentadora a una temperatura máxima de 95° C (203° F). En ciertos casos, las concentraciones o temperaturas superiores a las indicadas pueden entorpecer el poder de tratamiento del agua de Vulcan.

Dureza del agua

Vulcan puede tratar aguas de dureza baja, media o extrema de 900 ppm o superiores.

Equipos en hoteles y cocinas que deben controlarse con más frecuencia:

- Lavavajillas: sírvase consultar la información que ofrece CWT en el apartado « Mantenimiento de Lavavajillas ».
- Hornos de convección: refiérase a los requisitos que figuran en el manual del horno.



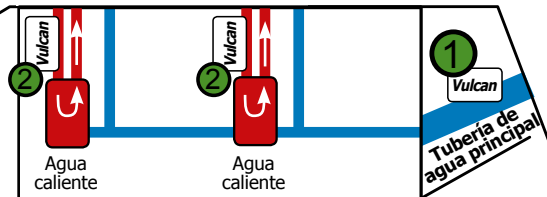
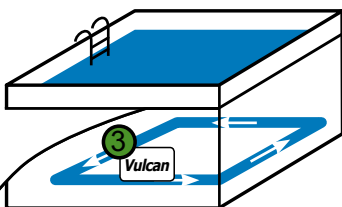
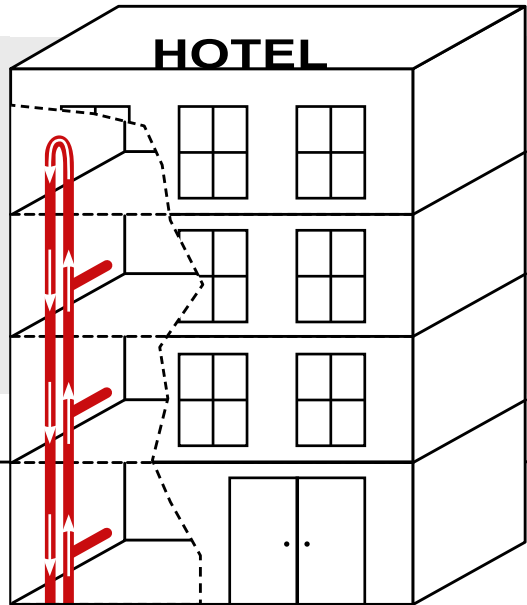
Cómo instalar Vulcan en

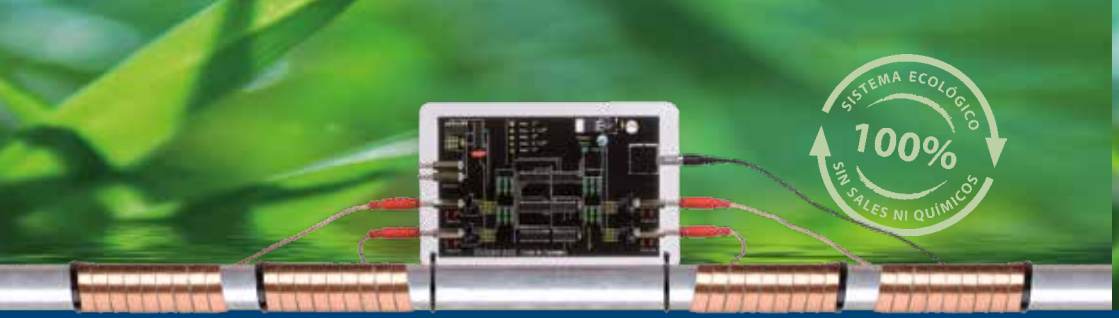
Hoteles, edificios de apartamentos y condominios

En hoteles y edificios de gran tamaño hay ciertas áreas que siempre deben tenerse en cuenta. A continuación encontrará un ejemplo de una instalación corriente de Vulcan en un hotel.

Los lugares más comunes para instalar Vulcan son: (1) la tubería principal de entrada del agua fría, (2) en los pisos o plantas superiores de edificios: en una o más tuberías de circulación del agua caliente, (3) en las tuberías principales de piscinas y spas o de restaurantes, etc.

- ① Tubería de agua principal
- ② Tubería(s) de circulación del agua caliente
- ③ Tubería de agua de la piscina





Cómo escoger un equipo Vulcan de tamaño adecuado Hoteles, edificios de apartamentos y condominios

En edificios con horas punta de utilización de la capacidad de aprovisionamiento de agua, se deberá escoger entre los tamaños de Vulcan que se indican a continuación. Para determinar el modelo adecuado, mida el diámetro de la tubería de agua principal.

| Diámetro de tubería | Tamaño del equipo |
|---------------------|-------------------|
| max. 2" | Vulcan S10 |
| 2½" - 3" | Vulcan S25 |
| 3½" - 4" | Vulcan S50 |
| 4½" - 5" | Vulcan S100 |
| 5½" - 6" | Vulcan S150 |
| 7" - 8" | Vulcan S250 |
| 9" - 10" | Vulcan S350 |
| 11" - 16" | Vulcan S500 |

Ejemplos de usos

- ▶ Hoteles y Resorts
- ▶ Viviendas
- ▶ Condominios
- ▶ Internados o residencias
- ▶ Hospitales
- ▶ Asilos u hogares de ancianos
- ▶ Edificios residenciales de gran tamaño, etc.

Calidad Alemana

- ▶ Fabricado en Alemania por Christiani Wassertechnik GmbH (CWT)
- ▶ Más de 30 años de experiencia en el tratamiento físico del agua
- ▶ Éxito probado en más de 70 países en todo el mundo
- ▶ Garantía internacional de 10 años

